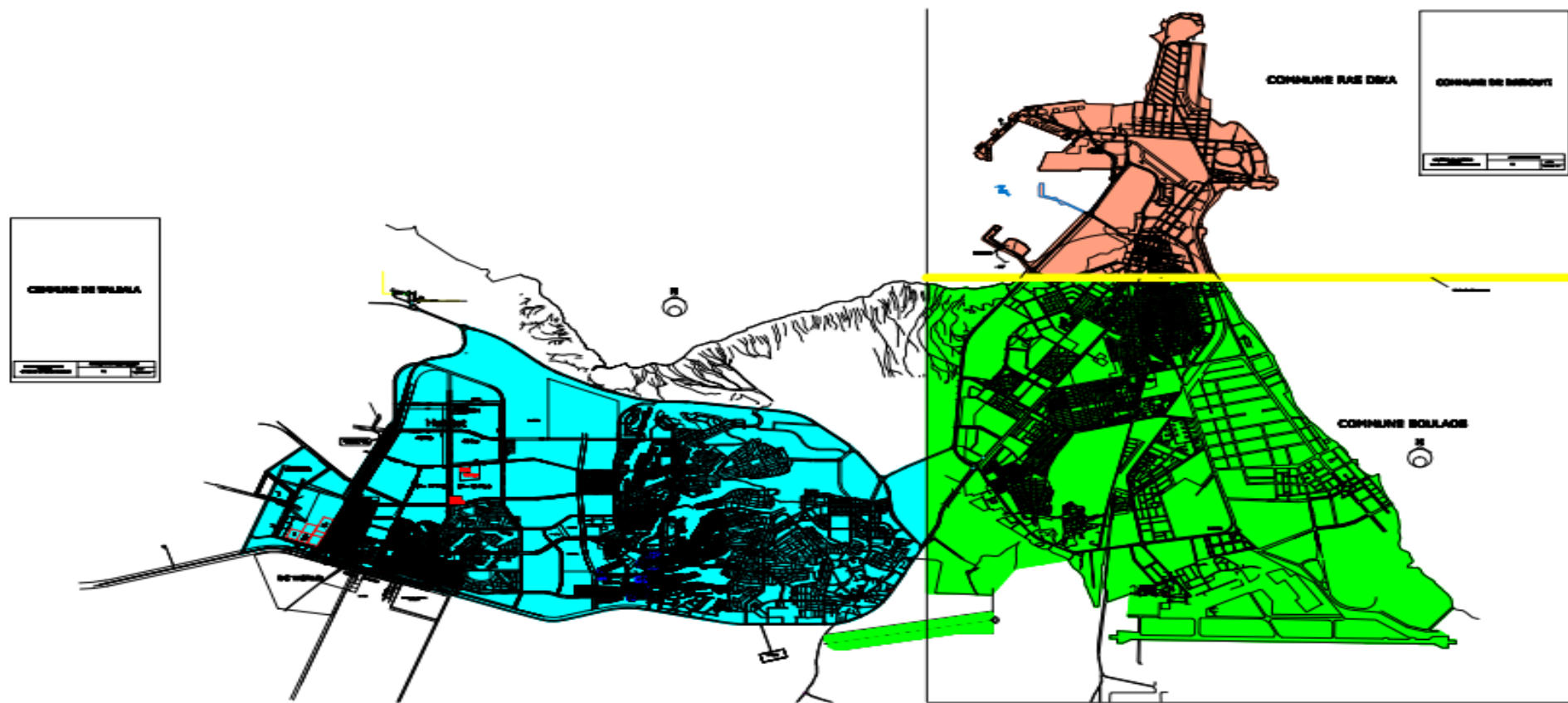




# REPUBLIQUE DE DJIBOUTI



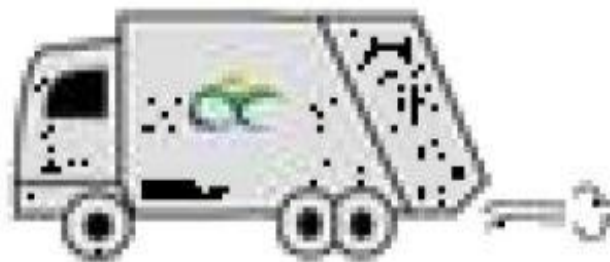
La république de Djibouti est située en Afrique de l'Est. Elle couvre une superficie totale de 23200 Km<sup>2</sup> et partage ses frontières avec la Somalie au sud-est, l'Erythérée au Nord et l'Ethiopie par le reste de la façade ouest.



La Ville de Djibouti compte environ 818 159 habitants dont 475 350 habitants vivent à Djibouti-Ville soit environ 60 % de la population du pays.

La Ville de Djibouti est composée de 3 communes à savoir Ras-Dika, Boulaos et Balbala.

ONM



*Office de la Voirie de Djibouti*

# PRESENTATION DE L'OVD

- L'OVD est créé en 2007 en remplacement de l'ancien Services Techniques de District (STD).
- C'est un établissement public à caractère industriel et commercial doté d'une autonomie financière.



# EFFECTIFS & EQUIPEMENTS

- **Ressources humaines:**  
640 personnes dont 450 agents de propreté
- **Moyens logistiques :**
  - 10 Camions à benne Tasseuse dont la moitié est vétuste,
  - 2 camions à benne multiple (pour le transport des conteneurs détachables)
  - 4 camions à benne basculante de 18 m<sup>3</sup>
  - 1 camion balayeur
  - 2 chargeurs
  - 1 bulldozer
  - 1 compacteur



# Les ressources financières

- la REOM, redevance pour l'enlèvement des ordures ménagères payée principalement par les professionnels et la subvention de l'Etat qui couvre (salaire+ carburant+ eau+ électricité).

# MISSION DE L'OVD

- **L'OVD est chargé :**
  - **de la gestion(Collecte, Transport et élimination) des déchets ménagers.**
  - **du nettoyage des rues**
  - **de l'embellissement de la ville**
  - **des espaces verts**
  - **de la signalisation routière**

# La collecte

Il faut compter en moyenne 0,53 kg/habitants/jours de DMA (déchets ménagers et assimilés). Jusqu'à 300 tonnes par jour de DMA peuvent être collectés par les différents camions de l'OVD (densité moyenne 274 kg/m<sup>3</sup>) soit plus de 1000 m<sup>3</sup>/jour, ce qui représente un taux élevé de rotations des camions qui travaillent jusqu'à 10h/j.



# SERVICE DE LA COLLECTE

- L' OVD pratique différent mode de collecte :
  - Méthode de collecte Porte à porte par Camions Benne Tasseuse dans les communes de Ras Dika et les quartiers résidentiels de la commune de Boulaos.

- Collecte par bacs collectifs de 10-12m<sup>3</sup>



Bac à ordures 12 m<sup>3</sup>: Zones inaccessibles par les camions à benne Tasseuse



Camions bennes multiples transportant le bac de 12 m<sup>3</sup> à la décharge

# Collecte en deux temps



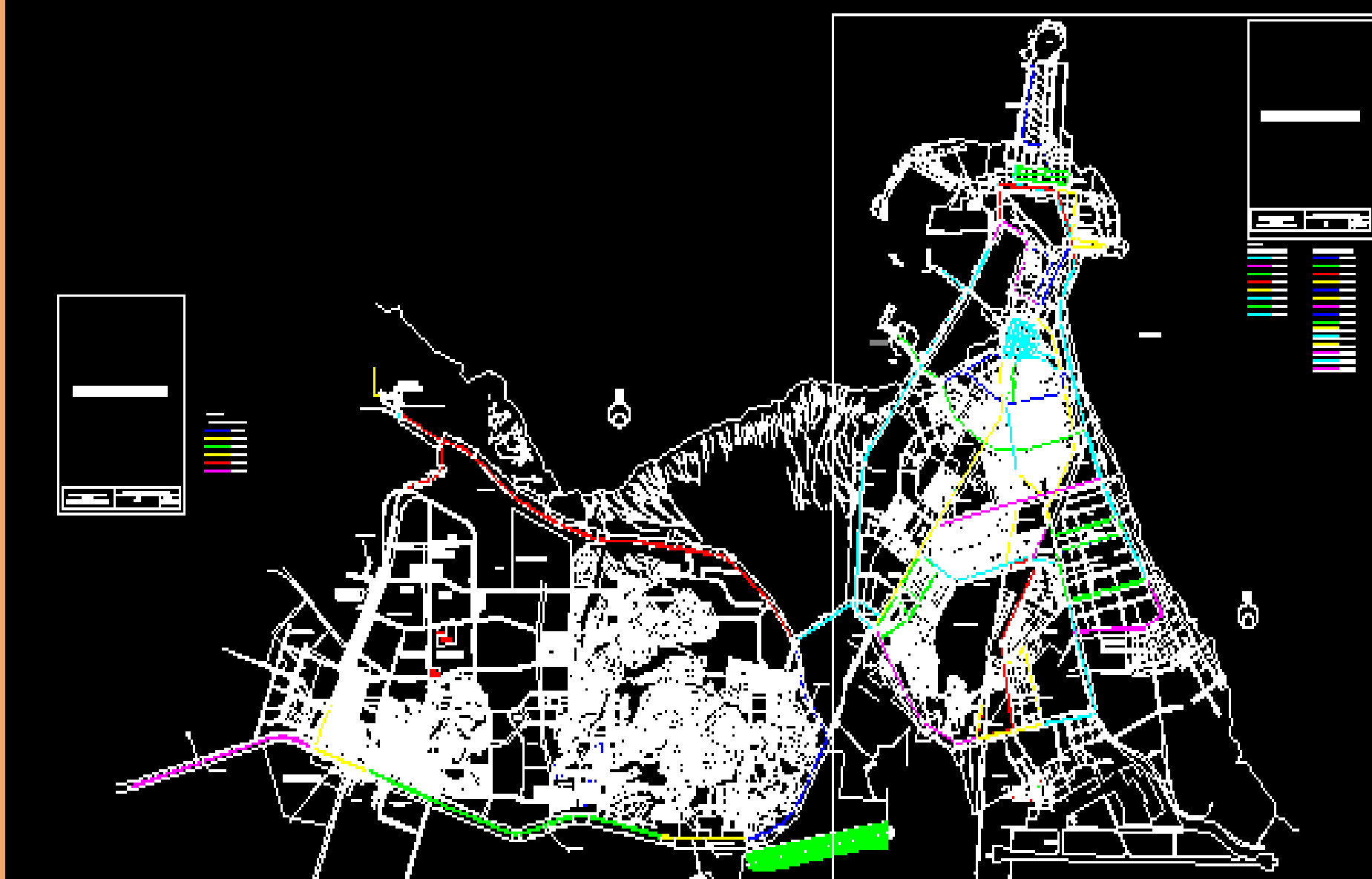
points de regroupement



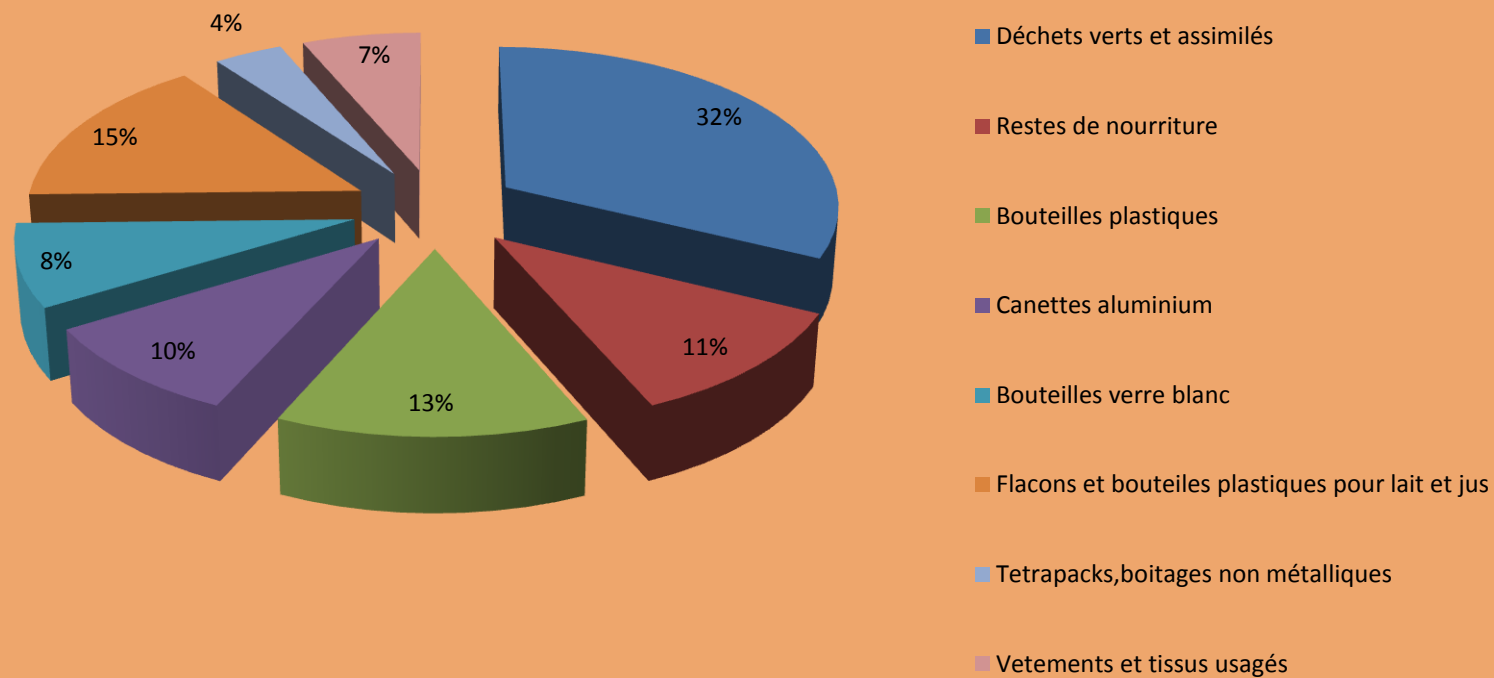
Transport du point de regroupement  
par le Camion Benne basculante à  
l'aide d'un chargeur



Les Femmes « agents de propreté » effectuent le balayage et le désensablement des grandes artères principales, boulevards et espaces publics .



Circuits des balayages



## Classification des déchets ménagers .



# La décharge de DOUDA

- La décharge de Douda est une décharge à ciel ouvert qui a été créée en 1986. Ce site a été conçu pour une utilisation de 20 ans.
- Elle a une superficie de 340,000 m<sup>2</sup> et le volume des déchets mis dans cette décharge est estimé à 1 200,000 m<sup>3</sup>
- Depuis 2006 ce site est devenu saturé.
- impact environnemental significatif

SEUIL  
MAXIMAL  
ATTEINT

NUISSANCES



S  
C

Décharge de DOUDAH

- **Les autorités Djiboutiennes ont donc sollicité auprès de l'Union Européenne le financement d'un projet de construction d'un centre d'enfouissement technique.**
- **Et décide de prendre en charge la fermeture de l'ancienne décharge. Pour cela L'OVD, la Société Immobilière de Djibouti, les Travaux Publics ainsi que l'Armée Djiboutienne ont été mobilisé pour prendre part aux travaux de fermeture de la décharge.**

# DECHARGE DE DOUDA

AVANT

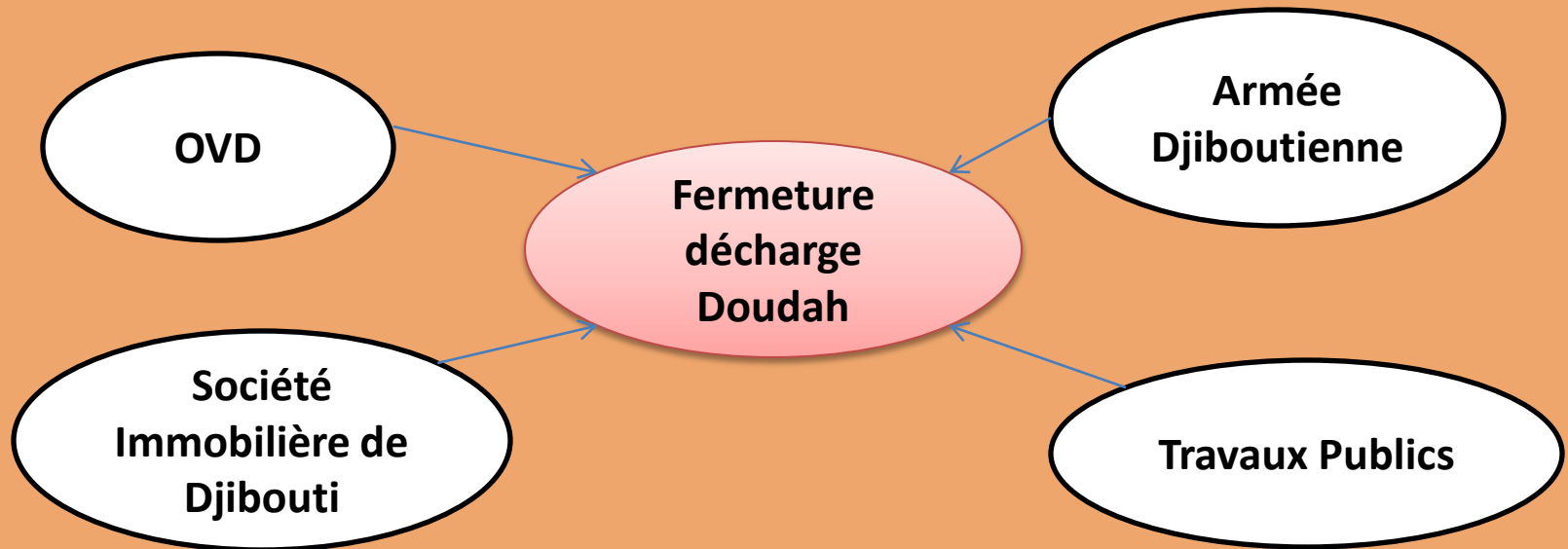


APRES



# DECHARGE DE DOUDA

APRES



Un partenariat fructueux au service de la Nation qui a donné des résultats concrets



# ***PROJET DE CONSTRUCTION D'UN CENTRE D'ENFOUISSEMENT TECHNIQUE FINANCÉ PAR L'UE***

Montant du Projet (3 159 685.22€ )

Contribution Union Européenne ( 2 630 000 €)

Contribution Gouvernement Djiboutien (529 685,22 €)



design du CET





**Image Satellite : Décharge Douda**

# **PROGRAMME D'ASSAINISSEMENT SOLIDE ET LIQUIDE DANS LA VILLE DE DJIBOUTI**

- **Financement AFD (budget 6M€)**

## **Objectifs:**

- **Réhabilitation du garage base II de l'OVD**
- **Construction d'un parc de matériel roulant sur le site du PK12 de l'OVD**
- **Renforcement des activités de recyclage**
- **Création des centres de tri**
- **Faire émerger le tri à la source au niveau des ménages et assimilés**
- **Renforcement de la pré-collecte primaire**
- **Aménagement des points de regroupements**

# **DON DU GOUVERNEMENT JAPONAIS**

**Financement JICA (budget 5 M€)**

**Objectifs :**

- Fourniture en équipements de collecte des déchets ménagers de la ville.**
- Fourniture en équipements d'exploitation du centre d'enfouissement technique.**
- Fourniture en équipements spécialisés.**
- Fourniture en pièces détachées .**

# COMMUNE DE BALBALA



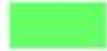
ETUDE PREPARATOIRE  
DU  
PROJET DE FOURNITURE DES  
EQUIPEMENTS DE COLLECTE ET  
DE TRAITEMENT DES ORDURES  
EN  
REPUBLIQUE DE DJIBOUTI


## LEGENDE

 : Route Nationale

 : Route revetue

 : Route passable

 : Zone cible  
du Projet JICA

 : Zone cible  
du Projet AFD

0 1000 2000 m



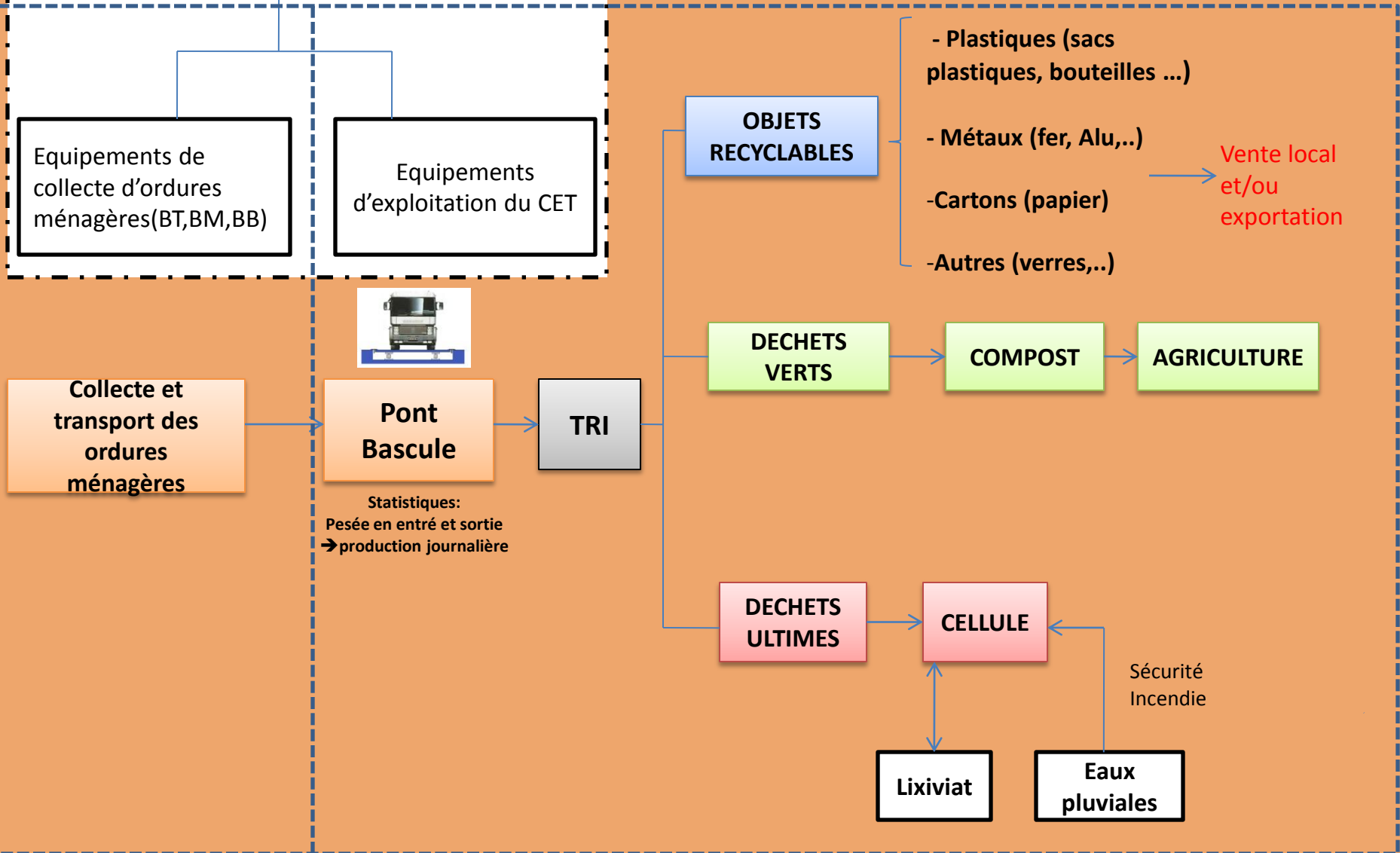
Version Provisoire  
Le 5 aout 2012

# PLAN DE REPARTITION PROJET AFD-JICA



Financement: Don JICA

Financement : Don Union Européenne & Gouvernement Djiboutien



COLLECTE

CENTRE D'ENFOUISSEMENT TECHNIQUE

**SCHEMA FONCTIONNEL DE LA GESTION DES DECHETS EN 2015**

## Conclusion

Les trois projets permettront de palier aux difficultés présentes pendant plusieurs années, mais il convient dès à présent de mettre en place des solutions durables à la collecte et au traitement des déchets dont le volume ne cesse de croître avec l'augmentation de la population et de nouvelles pratiques de consommation.