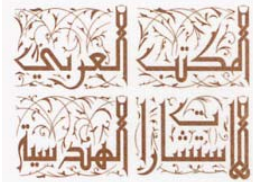
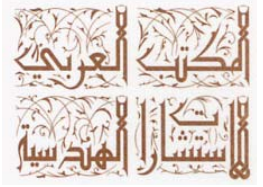


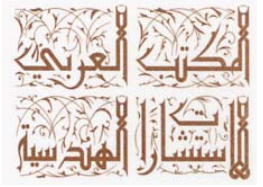
DESIGNATION	DATE	CONCERNE
<p>L'Entreprise SGC MOUKARAMA fournira le Plan d'installation du chantier rectifié conformément aux remarques du chef de mission PACE formulées par lettre référencée PACE/CDM/NMS/01/13/130218 du 18 /02 /2013 pour avis</p>	02/03/2013	MOUKARAMA
<p>Dossier d'exécution tous lots confondus à soumettre à l'approbation du DHU. L'Entreprise MOUKARAMA confirme avoir déposé le dossier d'étude relatif au DAO à la DHU pour examen et éventuelles remarques. L'Entreprise MOUKARAMA estime que les remarques peuvent être reçues vers la date du</p>	05/03/2013	MOUKARAMA
<p>L'Entreprise MOUKARAMA a remis séance tenante le Levé topographique du terrain alloué pour le projet corrigé conformément aux remarques du chef de mission PACE formulées par lettre référencée PACE/CDM/NMS/02/13/130220 du 20/02 /2013 pour avis. Le premier examen montre que plusieurs blocs se trouvent dans l'emprise du cimetière (Blocs A, F et I). Une vérification contradictoire sera opérée sur place le</p>	27 /02 /2013	MOUKARAMA PACE et ADDS
<p>L'Entreprise confirme que des essais relatifs à la Campagne géotechnique ont eu lieu sur site par le laboratoire d'étude en date du 24 /02 /2013. Les résultats et l'interprétation seront fournis le.....</p>	07/03/2013	MOUKARAMA
<p>L'Entreprise demande de reporter la date de la fourniture de la Composition de béton, les courbes granulométriques des agrégats, l'équivalent de sable et les résultats d'écrasement à 07 et 28 jours au.....</p>	28/02/2013	MOUKARAMA
<p>Moyens humains : Il est demandé à L'Entreprise de fournir les curriculums vitaes et les diplômes de l'équipe d'encadrement</p>	02 /03 /2013	MOUKARAMA



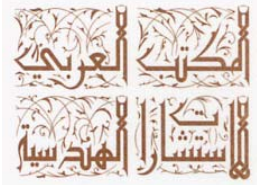
<p>Moyens matériels : Il est demandé à l'Entreprise de fournir les caractéristiques de la Grue et de prévoir sa place dans le plan d'installation du chantier</p>	<p>02 /03/2013</p>	<p>MOUKARAMA</p>
<p>L'entreprise demande de reporter la date de livraison des Planning des travaux, planning des approvisionnements et planning des paiements au.....</p>	<p>02/03/2013</p>	<p>MOUKARAMA</p>
<p>L'entreprise demande de reporter la date de livraison des Assurance Responsabilité civile RC et Assurance tous risque de chantier et Assurance couvrant les accidents de travail et dommages corporels susceptibles d'affecter son propre personnel au.....</p>	<p>07/03/2013</p>	<p>MOUKARAMA</p>
<p>A programmer et à organiser une visite des carrières d'approvisionnement pour le chef de mission et l'ADDS</p>	<p>28/02/2013</p>	<p>MOKARAMA</p>
<p>Fournir les caractéristiques du ciment et des aciers à utiliser</p>	<p>Avant livraison</p>	<p>MOUKARAMA</p>
<p>L'Entreprise est tenue de designer un responsable de chantier qui devra être l'unique interlocuteur face aux représentants du MDO et du consultant. Cette personne doit avoir toutes les compétences requises pour répondre à toutes les questions concernant les installations et ceci pendant la durée intégrale d'exécution des travaux</p>	<p>28/02/2013</p>	<p>MOUKARAMA</p>
<p>L'Entreprise confirme que le chantier sera raccordé en Eau et en Electricité. Les lettres de raccordement seront déposées à l'ONEAD et à l'EdD le</p>	<p>27/02/2013</p>	<p>MOUKARAMA</p>
<p>L'Entreprise a reçu un modèle de journal de chantier donné ci-joint pour impression en quantité suffisante et mise à disposition du chantier à partir du.....</p>	<p>07 /03 /2013</p>	<p>MOUKARAMA</p>



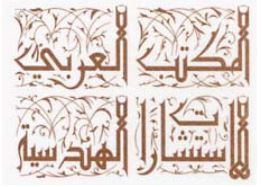
--	--	--



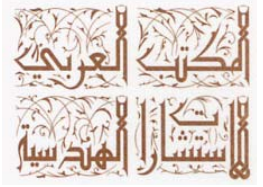
--	--	--



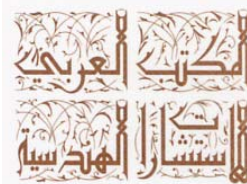
--	--	--



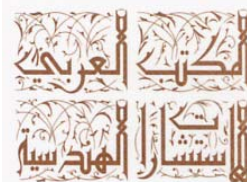
--	--	--



--	--	--



--	--	--



--	--	--

