



# **DIRECTION DU DEVELOPPEMENT SOCIAL**

# MISSIONS



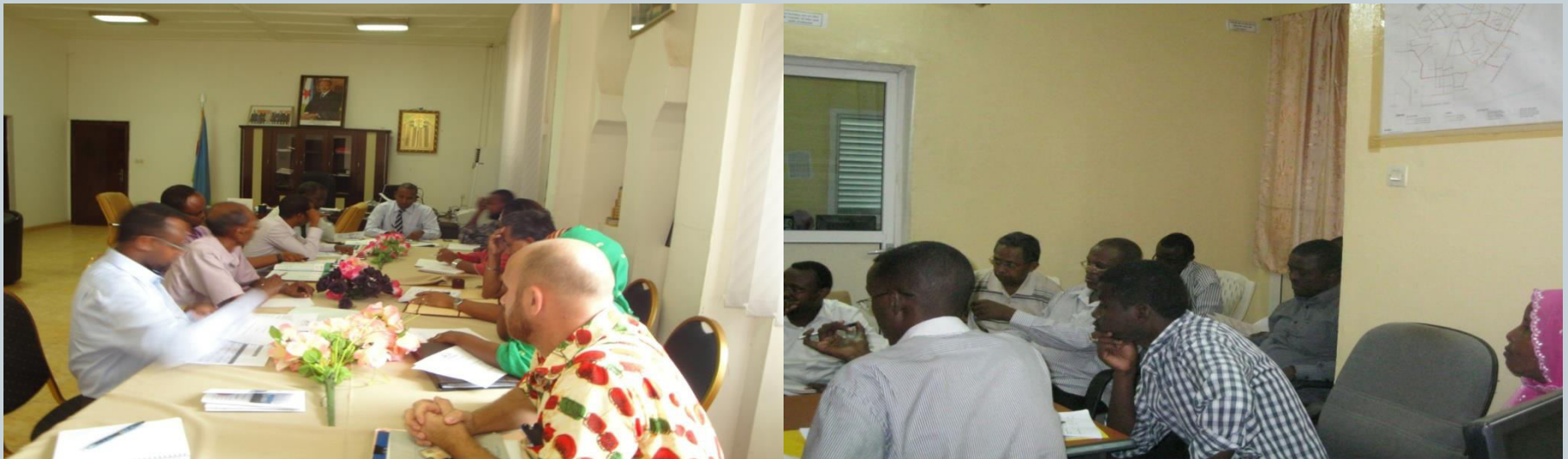
- ✓ Sensibilisation et mobilisation sociale de la population autour des projets de l'agence ;
- ✓ Renforcement des capacités des acteurs pour le développement local ;
- ✓ Formations professionnelles.

# ACTIVITES REALISEES EN 2012 SUR LE PDUI AFD BALBALA



## I - ANIMATIONS ET SENSIBILISATIONS SOCIALES

- ✓ Les bénéficiaires sont informés en permanence sur l'état d'avancement des projets par le biais des agents de terrain de l'ADDS.
- ✓ Réunion d'information avec les acteurs locaux (la commune, sous préfecture, associations, comité de quartiers, les notables, les jeunes,...etc).
- ✓ Réunion d'informations et de concertation avec les ménages à décaiser dans le cadre du projet.



## ACTIVITES REALISEES EN 2012 SUR LE PDUI AFD BALBALA



### II – RENFORCEMENT DES CAPACITES DES ORGANISATIONS DE LA SOCIETE CIVILE

- ✓ Recrutement d'Un consultant pour la réalisation d'un diagnostic sur les associations de Q12, Q14 et Q15 ;
- ✓ Organisation de trois sessions de renforcements des capacités pour 30 associations dont les thèmes sont : Vie associative, Gestion administrative, montages et gestion de projets ;
- ✓ Renouvellement du comité du fonds de développement communautaire ;
- ✓ Formation du comité sur son rôle et sa responsabilité. (9 membres permanents).

## ACTIVITES REALISEES EN 2012 SUR LE PDUI AFD BALBALA



### III – FORMATIONS PROFESSIONNELLES

<b>Filière</b>	<b>Effectif de bénéficiaires</b>	<b>Centre de formation</b>
Coiffure (clôturé)	10	CFFB
Cuisine (clôturé)	22	CFFB
Informatique(clôturé)	18	CFFB
Electricité automobile(en cours)	14	LIC
Froid et climatisation(en cours)	14	LIC

# ACTIVITES REALISEES EN 2012 SUR LE PREPUD IDA Q7



## I - ANIMATION ET SENSIBILISATION SOCIALES

- ✓ Des séances de sensibilisation sont tenues avec la commune, la sous-préfecture, les associations et les jeunes du quartier 7 ;
- ✓ Sensibilisation de porte à porte auprès des ménages résidants autour des sites/chantiers : route, terrain, jardins, etc.



# ACTIVITES REALISEES EN 2012 SUR LE PREPUD IDA Q7



## II – RENFORCEMENT DES CAPACITES

- ✓ 38 Associations ont participé à des sessions de formations sur la thématique : la gestion de structures associatives, l'élaboration et la gestion des projets ;
- ✓ Appui au CDC de Q7 (Remise des consommables à l'atelier de couture).



## ACTIVITES REALISEES EN 2012 SUR LE PREPUD IDA Q7



### III – FORMATIONS PROFESSIONNELLES

Filière	Effectif bénéficiaires	Centre de formation
Electricité-automobile	15	CNPJ
Cuisine-pâtisserie	20	UNFD
Réceptionniste bilingue	16	LIC
Agent de sécurité	30	Sport Pour Tous
alphabétisation	168	UNFD





# ACTIVITES REALISEES EN 2012 SUR LE PREPUD BAD CHEFS LIEUX



## I - ANIMATION ET SENSIBILISATION SOCIALES

Sensibilisation sur le volet infrastructures des bénéficiaires concernés :

- ✓ Usagers des gares routières et Syndicats des bus ;
- ✓ Usagers du marché ;
- ✓ Des bouchers et des vendeuses de légumes ;
- ✓ Associations des 5 chefs lieux.



## ACTIVITES REALISEES EN 2012 SUR LE PREPUD IDA Q7



### II – RENFORCEMENT DES CAPACITES

- ✓ Recrutement de 5 ONGs seniors dans les régions pour la promotions des activités communautaires ;
- ✓ Lancement d'enquêtes des mouvements associatifs dans les régions de l'intérieur.

## ACTIVITES REALISEES EN 2012 SUR D'AUTRES PROJETS (PSAI, PRDL)

Projet	Action	Bénéficiaires	Financement
Appui aux coopératives	Distribution de kits agricoles aux CPECs des régions pour vente aux agriculteurs	70 kits	FADES
PSAI	Construction des latrines aux plus démunis des quartiers moustiquaires, 4 mètres et Atar.	120 ménages	UNICEF
Projet Route Djibouti Loyada (PRDL)	Création de groupes d'entraide et d'affinité	16 groupes formés	BID
Projet Route Djibouti-Loyada (PRDL)	Assistance technique au centre de formation de Balbala	Recrutement de 3 consultants	BID
Reconversion professionnelle des dockers	Formations (transport, engins lourds, et manutention)	80 dockers et 100 jeunes	Trust fund, FSN



# PERSPECTIVES 2013



## I - ANIMATION ET SENSIBILISATION SOCIALES

- ✓ Poursuite de la mobilisation sociale des populations autour des différents projets de l'Agence ;
- ✓ Poursuite de la concertation avec les acteurs locaux pour mieux répondre à leurs besoins.

## PERSPECTIVES 2013



### II – RENFORCEMENT DES CAPACITES

Projets	Activités	Effectifs
PDUI AFD	Appui aux associations pour l'identification de projets éligibles au FDC	10
PDUI AFD	Equipement du CDC du Q14 à Balbala	.....
PREPUD IDA Q7	Accompagnement des associations formées en 2012	38
Prepud de chef lieux (PREPUD BAD)	Renforcement des capacités des associations des régions	120
PRDL BID	Renforcement des capacités des groupes d'entraide et d'affinité	20
PRDL BID	Voyage d'étude en INDE pour l'équipe d'encadrement des groupes d'entraide.	6 personne
PREPUB BID	Poursuite d'assistance technique à la direction du centre de Balbala	3 consultants
Appui aux coopératives (FADES)	Remise des matériels agricoles aux CPECs pour vente aux agriculteurs	180 agriculteurs

## PERSPECTIVES 2013



### III – FORMATIONS PROFESSIONNELLES

<b>Projet</b>	<b>Effectif</b>	<b>Financement</b>
PDUI	30	AFD
PREPUD Q7	15	IDA
PREPUD chef lieu	50	BAD
Projet reconversion professionnelle	35	Trust fund
Formation en permis	50	FSN
Placement de jeunes en entreprise pour stage		



Agence Djiboutienne de Développement Social



# **PROGRAMME EMPLOI ET FONDATION DU CAPITAL HUMAIN**

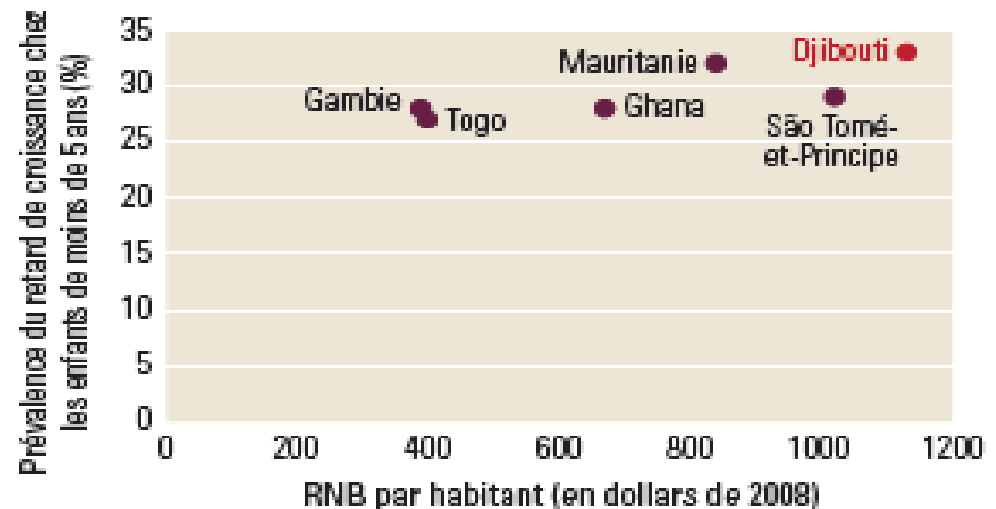




# 1. CONTEXTE & DIAGNOSTIQUE

- Avec la variabilité des conditions climatiques, les flambées des prix des denrées alimentaires, et l'imprévisibilité des crises financières, les populations les plus démunies des pays du Sud ont été affectées considérablement ces dernières années.
- Le gouvernement de Djibouti a ainsi adopté un programme de protection Sociale pour atténuer les effets des crises climatiques et pétrolières
- Djibouti est confronté à une malnutrition infantile sévère (1/3 des enfants souffrent de la malnutrition chronique) et à des problèmes de pauvreté et de chômage.

**GRAPHIQUE 1** Djibouti affiche un taux plus élevé de retard de croissance par rapport à certains pays à plus faible revenu



# INFORMATIONS CLÉ DU PROGRAMME



## Objectives:

- Créer des opportunités d'emplois temporaires pour les couches pauvres et vulnérables à travers des projets communautaires à forte intensité de main-d'œuvre
- Améliorer les pratiques nutritionnelles pour les enfants en âge préscolaire et les femmes enceintes/allaitantes pour prévenir la malnutrition et à favoriser la croissance des enfants

## Interventions:

- Organisation de travaux et services à utilités communautaires (nettoyage des rues, ramassage d'ordures, travaux d'entretien des aires boisées et pâturages, réhabilitation des route, la lutte contre l'érosion, etc.)
- Séances de sensibilisation sur des thèmes tels que l'importance des bonnes pratiques nutritionnelles, l'utilisation appropriée des micronutriments essentiels, les pratiques améliorées de soins pour les enfants et l'importance de l'éducation. Des démonstrations culinaires se tiendront également
- Visites à domicile des travailleurs communautaires
- Distribution des compléments alimentaires durant la période de soudure.

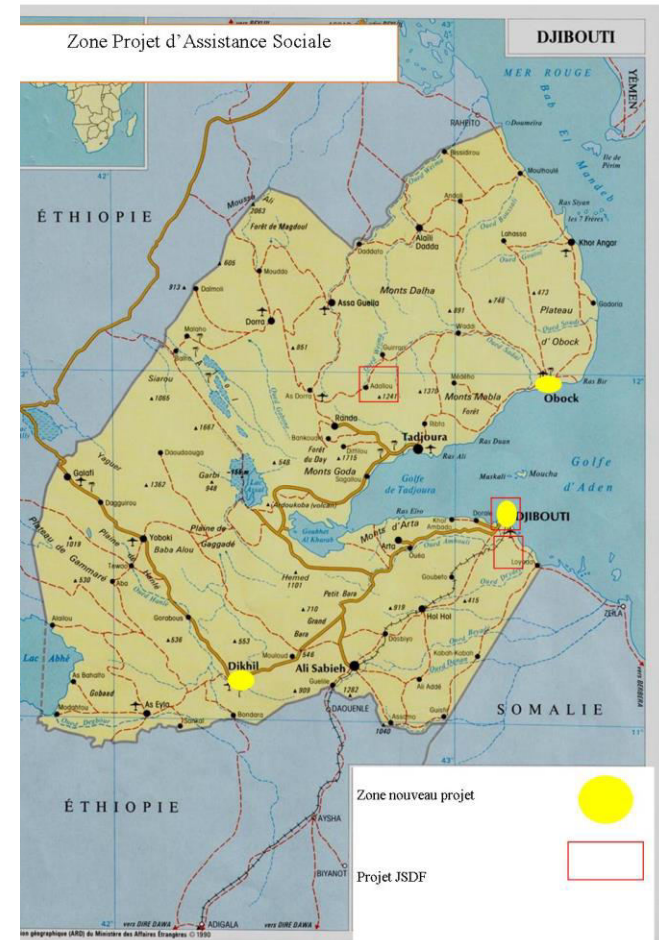
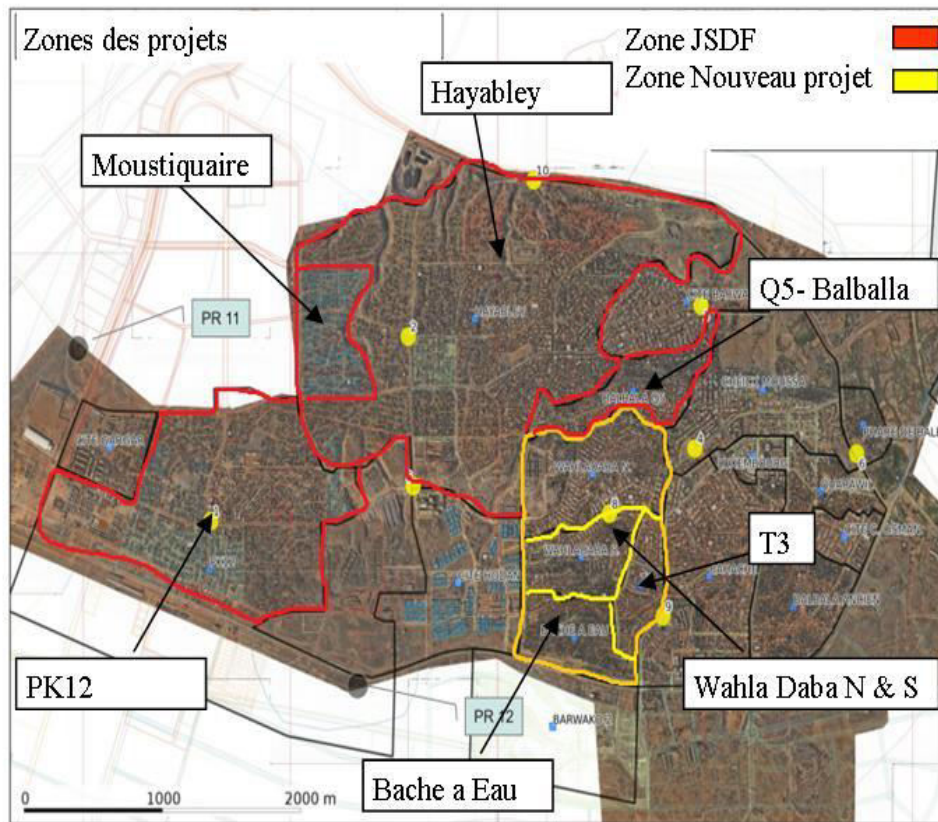
# LES BÉNÉFICIAIRES DU PROJET



- Les membres valides des ménages ayant des enfants 0-2ans ou des Femmes enceintes pourront travailler dans les travaux et activités communautaires HIMO;
- Les enfants, les femmes enceintes et allaitantes de ces ménages vont bénéficier des services de promotion de la croissance des enfants.



# ZONE DES PROJETS JSDF & BM



# CHOIX DES ZONES D'INTERVENTION

Critères de sélection incluent:



- ✦ être situé à l'intérieur des zones de plus grande pauvreté (selon la carte de 2007)
- ✦ population d'environ 10 000 habitants par zone retenue.
- ✦ moins de 25% d'habitations en dur.
- ✦ existence d'un centre de santé et d'une école primaire dans un rayon de 2 km maximum .
- ✦ un agent de santé communautaire chargé de la zone en activité ou prévu avant le démarrage du projet
- ✦ Taux de malnutrition infantile élevé

# RÉPARTITION DES COÛTS



<b>Description</b>	<b>Nouveau project</b> <i>US\$ millions</i>	<b>JSDF</b> <i>US\$ millions</i>
1. Travaux communautaire à Haute Intensité de MO	2.125	2.24
2. Aide social axé sur la Nutrition pour permettre des investissements dans le capital humain des plus vulnérables	1.160	0.705
3. Suivi & Evaluation	1.140	0.4
4. Gestion du don et Administration	0.450	0.295
5. Non alloué	0.225	
<b>Total</b>	<b>5</b>	<b>3.64</b>



# PARTENAIRE

23

## Institution charge pour la mise en œuvre :

- Agence Djiboutienne de développement social (ADDS)
- La “composante nutrition” est mise en œuvre par des ONG

## Partenaires:

- Secrétariat d’Etat chargé de la Solidarité nationale
- Ministère de la santé.
- DISED
- La radio et télévision de Djibouti pour la diffusion des reportages éducatifs pour la promouvoir le bien être social
- Direction de l’Habitat
- Agences des Nations Unis

# 1. TRAVAUX D'INTÉRÊT COMMUNAUTAIRE À HAUTE INTENSITÉ DE MAIN D'ŒUVRE

24

## ❑ Résultats attendus

❑ Zone Urbaine : 20 sous projets communautaires (petit ouvrages de génie civile : escalier, rampes, voies piétonnes, etc) à Q5 et Moustiquaire

● Zone rurale : 10 sous-projets communautaires (lentilles de rétention d'eau, épandages, etc .) à Adailou et Damerjog-Atar

## ● Etat d'avancement

- Les ouvrage sont identifiés et priorisés avec la communauté
- Les études topographiques pour les voiries sont en cours à Moustiquaire et les fiches des travaux sont en cours de finalisation pour les zones rurales
- Démarrage des activités prévues en Décembre en Zone urbaine et rurale

# 1.1 Service d'intérêt communautaire à Haute Intensité de Main d'œuvre (SICHMO)

25

- **zones rurales** : services d'épierrage, plantation, réfection des chemins, réhabilitation de point d'eau, etc..)
- **zone urbaines** : Nettoyage, désensablement, **etc.**
- **Etat d'avancement**
  - Le rapport préliminaire a été validé le Samedi 10 Novembre. Les fiches projets sont en cours de préparation
  - Démarrage des services prévus en Décembre en milieu urbain et Rural

# TYPES D'ACTIVITÉS EN IMAGES

26

- Petits travaux communautaires priorités par la communauté parmi une liste d'activités préidentifiées en milieu urbain et rural





# TYPES D'ACTIVITÉS EN IMAGES

27





## 2. TYPES D'ACTIVITES DE LA COMPOSANTE (PRÉVENTION DE LA MALNUTRITION )



# ACTIVITÉS À BASE COMMUNAUTAIRES :

29

- Damerjog-Atar
  - 212 personnes enregistrées
  - 2 foyers des Femmes enceintes et 4 foyers enfants
- Q5- Balballa
  - 85 personnes enregistrées
  - 2 Foyers pour les Femmes enceintes et 2 Foyers pour les enfants
- Warabaley/Moustiquaire
  - 500 personnes enregistrées
  - 2 foyers pour les femmes enceintes et 2 foyers pour les enfants
- Hayabey
  - 300 personnes enregistrées
- Adailou
  - 242 personnes enregistrées
  - 4 foyers femmes enceintes et 6 foyers enfants



# 3. SUIVI ET EVALUATION

30

- Enquête de référence:
  - Enquête de référence en cours d'analyse pour **1300 ménages**
- **Renforcement des capacités**
  - Formation enquête : **76 personnes**
  - Formation sur le SIG : **14 personnes**
- **Système d'information et de gestion**
  - Le site d'hébergement est disponible
  - Les modules dénombrement et enregistrement sont opérationnels. Les modules restants sont en cours de finalisation



**MERCI**