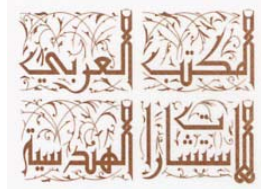
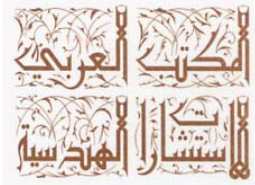


SOMMAIRE

FICHE DU PROJET	03
I/ PRESENTATION DU PROJET.....	05
I-1/ DESCRIPTION DU PROJET.....	05
1-2/LINEAIRE DES VOIRIES ET AFFECTATION PAR TYPE ET PAR QUARTIER.....	08
I-3/TABLEAU DE SURFACES.....	09
I-4/SITUATION ADMINISTRATIVE.....	10
I-5/LISTE DES INTERVENANTS.....	11
II/ MARCHES FOURNITURES ET TRAVAUX.....	12
III/ SITUATION DES DOSSIERS D'EXECUTION.....	13
IV/ SITUATION DES TRAVAUX	14
IV-1/AVANCEMENT DES TRAVAUX PAR ARTICLE	14
IV-2/SUIVI BUDGETAIRE	15
IV-2-1/ LE BUDGET	15
IV-2-2/ ETAT DES DEPENSES.....	16

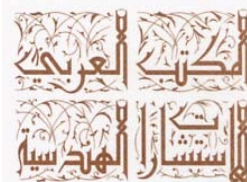


V/ NEGOTIATION ADDS/ ENTREPRISES.....	17
V-1 CENTRE DE FORMATION.....	17
V-2 INFRASTRUCTURE.....	17
VI/ REPORTAGE PHOTOS	19
XII/ PIECES EN ANNEXE (PV DE NEGOTIATION AVEC MOUKARAMA).....	21
XII-1 PV DE NEGOTIATION ADDS /MOUKARAMA.....	21
XII-2 PV DE NEGOTIATION ADDS/HOMAN.....	23

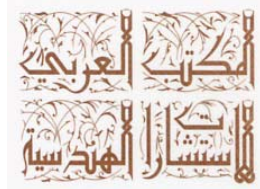


FICHE DE PROJET

MAITRE D'OUVRAGE :	MINISTERE DE L'EDUCATION NATIONALE ET DE LA FORMATION PROFESSIONNELLE
MAITRE D'OUVRAGE DELEGUE :	AGENCE DJIBOUTIENNE DE DEVELOPPEMENT SOCIAL (ADDS)
PROJET :	REDUCTION DE LA PAUVRETE URBAINE A BALBALA(PREPUB) INFRASTRUCTURES DE BASE A BALBALA
BAILLEUR DE FOND :	BANQUE ISLAMIQUE DE DEVELOPPEMENT BID
EMPLACEMENT :	BALBALA A DJIBOUTI VILLE
SURFACE DU TERRAIN :	10 000 m ² POUR LE CENTRE DE FORMATION POUR L'EMPLOI ET L'ENTREPRISE A BALBALA
SURFACE COUVERTE :	1741 m ² POUR LE CENTRE DE FORMATION POUR L'EMPLOI ET L'ENTREPRISE A BALBALA (<i>TRANCHE FERME</i>)
LONGUEUR DES VOIRIES :	6272 m



DESIGNATION	INITIAL	ACTUALISE
CENTRE DE FORMATION POUR L'EMPLOI ET L'ENTREPRISE A BALBALA	Au 12/02/2013	
DATE DEBUT - DATE FIN DU PROJET DE CONSTRUCTION D'UN CENTRE DE FORMATION POUR L'EMPLOI ET L'ENTREPRISE A BALBLA (Tranche ferme)		
DATE DEBUT	Février 2013	
DATE FIN	Février 2014	
DELAI	12 Mois	
BUDGET en Francs Djiboutien	283 469 257 FDJ HT	
INFRASTRUCTURE à BALBALA	Au 11/03/2013	
DATE DEBUT- DATE FIN DU PROJET D'IFRASTRUCTURE (VOIRIES + ADDUCTION D'EAU + ECLAIRAGE PUBLIC ET RESEAUX BT + HT)		
DATE DEBUT	Mars 2013	
DATE FIN	JUILLET 2013	
DELAI	16 mois	
BUDGET en Francs Djiboutien	804 440 141 FDJ HT	
DALOTS et COLLECTEURS à BALBALA	AO n'est pas encore lancé	



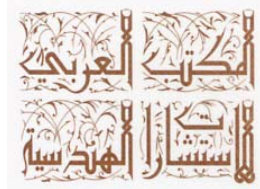
I/PRESENTATION DU PROJET :

I-1/ DESCRIPTION DU PROJET :

1. **MAITRE D'OUVRAGE :** REPUBLIQUE DE DJIBOUTI REPRESENTÉ PAR
L'AGENCE DJIBOUTIENNE DE DEVELOPPEMENT
SOCIAL (**ADDS**)
2. **PROJET:** REDUCTION DE LA PAUVRETE URBAINE A BALBALA
3. **LOCALISATION :** BALBALA QUATRIEME ARRONDISSEMENT
4. **T. F DU TERRAIN DU CENTRE N°:** **10387**
5. **SURFACE DU TERRAIN du centre:** **10508 m²**
6. **SURFACE COUVERTE DES BATIMENTS DU CENTRE TRANCHE FERME + TRANCHE
OPTIONNELLE :** **3080 m²**

Le projet de réduction de la pauvreté à Balbala (**PREPUB**) rentre Dans le cadre de la politique du gouvernement de Djibouti pour réduire la pauvreté dans le pays. Il a pour objectif d'accroître l'accès aux infrastructures économiques et sociales de base et aux opportunités de développement communautaire au quartier de Balbala .

La République de Djibouti a obtenu un crédit concessionnel de la Banque Islamique de développement (**BID**) pour participer au financement de ce projet qui s'articule autour des composantes suivantes :



I. **COMPOSANTE 1** : Travaux d'infrastructures à Balbala.

Les travaux d'infrastructure de base est composé de trois lots :

LOT N°1 : Voiries

- **622 m** de voies revêtues en pavés de béton d'une largeur 8 m
- **2824 m** de voies en enrobé dense de 6 m de largeur
- **925 m** de voie revêtue avec des pierres taillées de 6 m de largeur
- **1901 m** de voies revêtues en pierre taillées de 5 m de largeur
- **707 m** de voies à rénover revêtues en enrobé dense
- **6623m** de voies pitonnées de 2,5 m de large avec des pierres taillées

LOT N°2 : Adduction d'eau

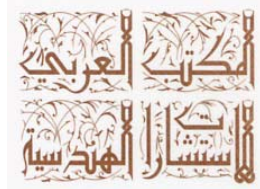
- **Réseau d'eau potable**
 - **7000 m** de réseaux secondaires
 - **6500 m** de réseaux tertiaires

LOT N°3 : ECLAIRAGE PUBLIC ET RESEAUX BT+HT

- **230 m** de ligne MT aérienne
- **4300 m** de lignes BT
- **3** Transformateurs
- Eclairage public (**145 unités**)

II. **COMPOSANTE 2** : Construction d'un centre de formation professionnelle à Balbala

Le centre de formation professionnelle est composé de plusieurs bâtiments repartis en deux tranches :



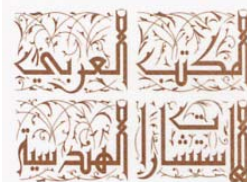
✚ La tranche ferme contient les bâtiments suivants :

- Bloc A (Espace Entreprendre et emploi)
- Bloc B(Salle polyvalente et Espace internet)
- Bloc D (Plate forme Electroménager)
- Bloc F(Salle de classes et sanitaires)
- Bloc H (Zone diagnostic)
- Bloc I (Espace Entreposage)
- Bloc J (Accès principal , Loge gardien, Bâche à eau , Poste transfo.)

✚ La tranche optionnelle dont l'exécution sera tributaire de la disponibilité des fonds, contient les bâtiments suivants :

- Bloc C (Bloc Administratif)
- Bloc E(Plateforme froid)
- Bloc G(Plateforme Electricité)

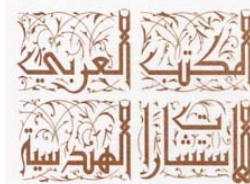
Le projet du centre de formation est équipé d'un poste de transformateur d'une capacité de 400 KVA, système de climatisation en split système, d'une bâche d'eau et d'un groupe de surpression d'eau potable (débit unitaire :5m³, H.M.T :45 m CE) et d'une fosse sceptique avec puit perdu.



I-2/LINEAIRE DE VOIRIES ET AFFECTATION PAR TYPE ET PAR QUARTIER

LINEAIRE DE VOIRIE ET AFFECTATION PAR TYPE ET PAR QUARTIER Voirie projetée / retenue

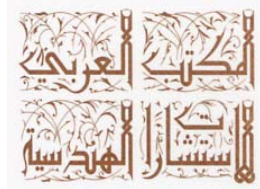
QUARTIERS	VOIES COMMERCANTES S 8m		VOIRIE SECONDAIRE (6m)				VOIE SECONDAIRE A RENOVER 6m		VOIRIE TERTIAIRE 5m		TOTAL	
	Revêtement en pavé en béton		Revêtement en enrobé dense		Revêtement en pierres taillées		Revêtement en enrobé dense		Revêtement en pierres taillées			
	Projeté	Retenu	projeté	retenu	projeté	retenu	projeté	retenu	projeté	retenu	projeté	retenu
BALBALA Adi					1221	723			652	561	1873	1284
agadaliss					258	202			740	437	998	639
Ancien BALBALA	442	0	627	1069					596	596	1665	1665
BAHACHE	622	622							1108	307	1730	929
Cheikh OSMAN			1281	812	335		156	0	849		2621	812
Lan KOBALAH											0	0
HAYABALE H Quartier 4 et Quartier 1, HAYABALE H Nord et Cheick MOUSSA			236	236	938		706	707			1880	943
Total	1064	622	2144	2117	2752	925	862	707	3945	1901	10767	6272



I- 3/TABLEAU DES SURFACES

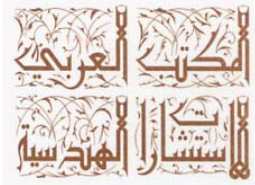
Le projet de construction du centre de formation est composé de 10 blocs dont les surfaces couvertes sont les suivantes :

DESIGNATION	SURFACE EN m ²	Marché Entreprise	Tranche optionnelle	Observations
Bloc A	330,96	330,96		
Bloc B	337,67	337,67		
Bloc C	401,54		401,54	
Bloc D	332,44		332,44	Éliminé de la tranche ferme pour insuffisance du fond disponible (voir PV de négociation du 30/07/2012) Donné ci joint
Bloc E	377,44		377,44	
Bloc F	183,88	183,88		
Bloc G	227,44		227,44	
Bloc H	411,51	411,51		
Bloc I	364,79	364,79		
Bloc J	112,34	112,34		
TOT SURFACE COUVERTE H.O	3080,01 m ²	1741,15 m ²	1338,86 m ²	



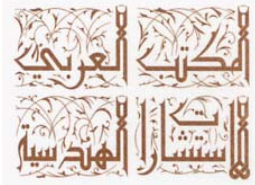
I-4/ SITUATION ADMINISTRATIVE

- Ville de DJIBOUTI
- Quartier de BALBALA 4eme Arrondissement
- Alimentation électrique : Réseau public existant
EDD (Electricité de Djibouti)
- Alimentation eau potable : Réseau public existant
ONEAD (Office national d'eau et d'assainissement de Djibouti)
- Evacuation EU et EP: Fosse sceptique et puit perdu
- Télécommunication : Réseau public existant
DJIBOUTI TELECOM



I-5/LISTE DES INTERVENANTS:

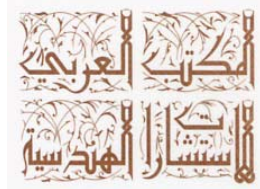
DESIGNATION	NOM & PRENOM	TEL	FAX	HONORAIRE
MAITRE DE L'OUVRAGE DELEGUE				
AGENCE DJIBOUTIENNE DE DEVELOPPEMENT SOCIAL ADDS	MAHDI MOHAMED DJAMA DG P: 77 830 151 dirction@adds.dj IBRAHIM ALI IBRAHIM CHEF PROJET BID/ADDS , P:77 837 074 Ibrahim.ali.yabeh@gmail.com	21 358 655	ADDS 21 357 184	
LES CONCEPTEURS				
PAN ARAB CONSULTING ENGINEERS PACE :CONSULTANT POUR LA MISSION DE MAITRISE D'OEUVRE (ETUDE ET CONTROLE DES TRAVAUX)	MAHMOUD BEN SALAH DIRECTEUR REGIONAL ,P: (+216) 98 335 846 NASRI MOHAMED SALAH CHEF DE MISSION, P:77 050 894 Nasri_mohamedsalah@yahoo.fr	(+216) 71 753 602	(+216) 71 751 432	538 200 USD
LES ENTREPRISES				
ENTREPRISE DES TRAVAUX DU CENTRE DE FORMATION POUR L'EMPLOI ET L'ENTREPRISE à BALBALA SGC MOUKARAMA	MOUSSA HOCHÉ GUELLEH, DG ,P : 77 879 499 sgcmokarama@yahoo.fr MOHAMED MOHAMOU DABARD REPRESENTANT DE L'ENTREPRISE, P : 77 841 791 Dabar83@hotmail.fr	21 355 587	21 353 931	TRANCHE FERME (SANS LE BLOC D) 283 469 257 FDJ HT
ENTREPRISE DES TRAVAUX D'INFRASTRUCTURE DE BASE à BALBALA HOMAN ENGINEERING SARL	HAISSAM ZEBIAN, DIR. ADJ.DES OPERATIONS et REPRESENTANT DE L'ENTREPRISE, P : 77 760 930 haissam.zebian@homangroup.com	21 359 539	21 359 538	804 440 141 FDJ H.T



	SONNY TORRES , CHEF ARCHITECTE et REPRESENTANT DE L'ENTREPRISE,			
--	--------------------------------------------------------------------	--	--	--

II/ MARCHES FOURNITURE & TRAVAUX

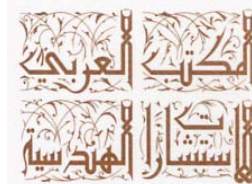
N°	DESIGNATION	ENTREPRISES	MONTANTS DES MARCHES	DELAIS	SITUATION
1	CENTRE DE FORMATION POUR L'EMPLOI ET L'ENTREPRISE (lot unique)	SGC MOUKARAMA	283 469 257 FDJ H.T	12 mois	Signé
2	INFRASTRUCTURE DE BASE (Trois lots)	HOMAN ENGINEERING SARL	804 440 141 FDJ H.T	16 mois	signé
3	DALOTS	-	-	-	AO NON LANCE
TOTAL					



III/ SITUATION DES ETUDES D'EXECUTION

Le tableau ci-dessous décrit l'avancement des études relatives aux dossiers d'exécution à fournir par les entreprises:

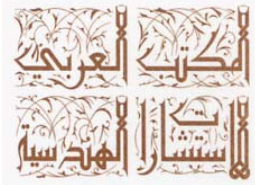
Designation	RESPONSABLE	ETAT D'AVANCEMENT
CENTRE DE FORMATION POUR L'EMPLOI ET à BALBALA	ENTREPRISE SGC MOUKARAMA /BUREAU D'ETUDES BEMO BASE à DJIBOUTI	DOSSIER D'EXECUTION EN COURS
INFRASTRUCTURE DE BASE à BALBALA	HOMAN ENGINEERING SARL /BUREAU D'ETUDES HOMAN GROUP Ltd. BASE à BEYROUTH LIBAN	DOSSIER D'EXCECUTION EN COURS
DALOTS	ENTREPRISE NON CONNUE	-



IV-/- SITUATION DES TRAVAUX

IV-1/ AVANCEMENT DES TRAVAUX PAR ARTICLE

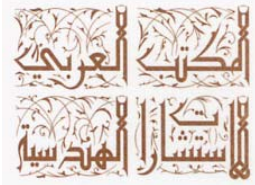
N°	DESIGNATION	AVANCT	AVANCT / PLANNING	ordre de service	début de délai	Délai
CENTRE DE FORMATION POUR L'EMPLOI ET L'ENTREPRISE				11/02/13	12/02/2013	12 MOIS
1	GENIE CIVIL	0%		<ul style="list-style-type: none"> ▶ A accélérer la préparation des dossiers d'exécution notamment le lot structure ▶ A entamer l'installation du chantier (Les travaux de nettoyage de l'emprise du chantier sont achevés) 		
2	VRD	0%				
3	ELECTRICITE	0%				
4	FLUIDES	0%				
INFRASTRUCTURE DE BASE				10/03/2013	11/03/2013	16 MOIS
1	LOT N°1 (VOIRIE)	0%		<ul style="list-style-type: none"> ▶ A accélérer la préparation des dossiers d'exécution ▶ A entamer l'installation du chantier 		
2	LOT N°2 (ADDITION D'EAU)	0%				
3	LOT N° 3 (ECLAIRAGE PUBLIC et RESEAUX BT+ HT)	0%				



IV-3/ SUIVI BUDGETAIRE

IV-3-1/ LE BUDGET

PREPUB		
BUDGET PREVISIONNEL		
DESIGNATION	COÛT	OBSERVATIONS
1. TERRAIN	-	Affecté par Arrêté N° 2009-0247/PR/MEFPP signé par le Président de la république en date du 22/03/2009
2. FRAIS MAITRISE D'OEUVRE	538 200 USD	
ETUDES	125 600 USD	
CONTROLE	412 600 USD	
3. CONSTRUCTION		
3.1 CENTRE DE FORMATION (TR FERME SANS LE BLOC D)	283 469 257 FDJ	
3.2 INFRASTRUCTURE DE BASE	804 440 141 FDJ	
LOT N°1 (VOIRIES)	507 569 414 FDJ	
LOT N°2 (Add. D'Eau)	121 551 750 FDJ	
LOT N°3(Eclairage public et Reseaux BT+ HT)	175 318 976 FDJ	



3.3 DALOTS	-	AO n'est pas encore lancé
TOTAL		

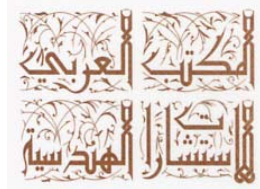
FINANCEMENT

Le financement du projet sera assuré de la manière suivante :

- **100 % Crédits de la Banque Islamique de Développement BID**

IV-3-2/ ETAT DES DEPENSES (ENTREPRISES)

	société	AVCMEN TRAVAUX	AVCEMEN T DE DELAI	MONTANT MARCHES	ETAT DES DEPENSES	OBSERVATONS
CENTRE DE FORMATION POUR L'EMPLOI ET L'ENTREPRISE A BALBALA	ENTREPRISE SGC MOUKARAMA	0%	13%	283 469 257 FDJ H.T	56 693 850 FDJ H.T	AVANCE DE DEMARRAGE (20%)
INFRASTRUCTURE DE BASE A BALBALA	HOMAN ENGINEERING SARL	0%	4,3%	804 440 141 FDJ H.T	0 FDJ	CONFIRMATION DE L'ENTREPRISE de ne pas prendre une avance



V-/ NEGOTIATIONS INTER ADDS ENTREPRISES

En amont de la signature des marchés des négociations ont eu lieu avec les Entreprises retenues et ont donné lieu aux accords suivants :

V-1/ CENTRE DE FORMATION POUR L'EMPLOI ET L'ENTREPRISE

Afin de rester dans la limite des fonds disponibles, Le MDO délégué (ADDS) a convenu avec l'Entreprise MOUKARAMA lors d'une négociation en date du 30/07/2012 de :

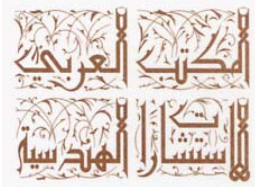
- ✓ Supprimer le bloc D (Electroménager)
- ✓ Supprimer la galvanisation des ossatures en CM
- ✓ Réduire l'espace de manœuvre (500 m2)
- ✓ Réduire les allées piétonnes

L'impact financier de ses modifications ramène le montant de l'offre de la partie tranche ferme de 328 073 800 FDJ à 283469 257 FDJ

V-2/ INFRASTRUCTURE DE BASE à BALBALA

Le MDO délégué (ADDS) et l'Entreprise Homan sont mis d'accord sur les points suivants lors d'une négociation en date du 26/01/2013 :

- La suppression de la voie secondaire à réhabiliter de 6 m de large et 156 m de longueur dans le quartier de Cheikh Osman
- La modification de la nature de la voie de 8 m de large et 442 m de longueur qui était prévue en revêtement pavé béton modifié en revêtement enrobé dense de 6 m de large et de 442 m de longueur dans le quartier ancien Balbala
- Une hausse de prix unitaire des revêtements en pierres taillées , passant de 7 476 FDJ/m2 à 10 000 FDJ/m2



- Le lot Electricité sera sous traité à 100 % par l'EDD, le Devis est joint en annexe et les modalités de paiement seront fixés dans le contrat de sous traitance
- Il ya une diminution des linéaires de conduites pour l'adduction d'eau (Travaux pris en charge par le projet FADES. Le montant de la partie d'adduction d'eau pris en charge par l'Entreprise Homan est : 121 551 750 FDJ
- La sécurité sera à la décharge de l'ADDS
- Le recrutement se fera en collaboration avec l'ADDS
- La remise de 10% sera maintenue pour le lot voirie- Drainage
- La pose de pierres taillées sera sans mortier sur le lit de sable

VI-/REPORTAGE DES PHOTOS :



NETTOYAGE DU TERRAIN DU CENTRE DE FORMATION



DEPOT DE DEBLAIS CENTRE DE FORMATION



EVACUATION DU DEBLAIS /CENTRE DE FORMATION PROFESSIONNELLE